

FICHE TECHNIQUE

Compagnie : **Ballet des Zigues**

Spectacle : **L'Humeur des jours**

Discipline : **Danse, musique, théâtre.**

Durée : 65 min

Artistes : 2

Personnel Technique : 1 régisseur lumière

Lieu : Intérieur nuit (noir impératif)

Montage : 8 h / démontage : 1h

Accueil : repas pour 3 personnes

Contact technique : Julien CAULLIREAU +33(0)6 11 95 34 21 et Loïc VIRLOGEUX +33(0)6 30 70 39 47

Cette fiche technique est adaptable dans certaines mesures, merci de nous contacter le cas échéant.

Espace scénique et sol

Surface minimum pour l'évolution des artistes : 8m d'ouverture, 6m de profondeur

Hauteur minimum pour les accroches : 4 m

Revêtements du sol : Tapis de danse noirs.

Noir impératif.

Boite noire avec pendrillonage à l'allemande.

Circulation loges/plateau côté cour vivement souhaité

Sonorisation

Son façade

Diffusion : Puissance adaptée au lieu du spectacle ; Minimum 2 X 400 W

Console 8 entrées / 2 sorties

Traitement son : 1 Reverb

Son retours

2 monitors (retours amplifiés 300W minimum)

La compagnie peut fournir les 2 retours amplifiés EV ZLX 12P (sur demande)

→ Voir plan décors et sonorisation en pièce jointe

Éclairage

Alimentation électrique minimum : 2 x 32A tetraphasée (3P + N + T)

24 circuits gradateurs 3 KW (15 A) en DMX 512

Projecteurs :

- 2 DECOUPES 613 SX RJ

- 1 DECOUPE 614 SX RJ

- 17 PC 1 KW lentilles claires

- 1 PAR 64 CP 62

- 1 PAR 64 CP 61

- 2 quartz 500 W

- 8 PLATINES DE SOL

La compagnie fournis 4 PC 500 w, 2 rampes dichro 10 x 50w, 2 pieds de levage et 1 pupitre lumière 24 circuits

→ Voir plans de feux et liste circuits en pièces jointes

Installation

J-1 : L'implantation du matériel d'éclairage et de sonorisation est impérativement prise en charge par l'organisateur la veille du spectacle

Jour J : Un service de 4 heures pour déchargement, installation décor, son et adaptation lumière

Un service de 4 h pour réglages lumières et balance son (2h). Filage, prise d'espace 1h

Pour une représentation en soirée arrivée de la cie le matin

Pour une représentation en journée, une partie de l'installation est à prévoir la veille. A étudier avec le régisseur d'accueil de la salle.

Démontage 1h.

Décors

Le spectacle utilise des éléments en métal comme le cadre d'un miroir pivotant (2,50 m sur 2m). Il est situé au lointain cour.

Une autre structure métal sert de châssis pour 2 ventilateurs situées à l'avant-scène cour et gradués électriquement. Sur ce même châssis sont accrochés les 2 pars 64 (cf plan de feux).

Une batterie et un clavier sont installés au lointain jardin ainsi que deux tabourets en métal.

La compagnie utilise des papiers journaux pour sa mise en scène et sa chorégraphie.

Il serait donc nécessaire de prévoir des moyens de mesure compensatoire type extincteur classé AB sur scène (avec éventuellement une personne habilitée SSIAP 1 au plateau) afin de pouvoir intervenir en cas de besoin. A noter qu'il n'y a aucun effet feu ou pyrotechnique pendant la représentation. Ces éléments sont tenus loin de chaque projecteurs.

Autre élément de décor fourni par la cie, une chute de tapis de danse (2m sur 1,50m) disposé au sol à cour.

Loges

- Loges équipées de tables, chaises, miroirs, ainsi que de toilettes
- Un espace suffisamment grand pour l'échauffement des artistes.
- Eaux minérales, thés, café, fruits secs seraient vivement appréciés

Il sera indispensable de pouvoir fermer à clefs ce lieu, uniquement destiné à la troupe. Elle devra pouvoir y stocker tout son matériel et ses affaires personnelles en toute sécurité et tranquillité.

Accès véhicule

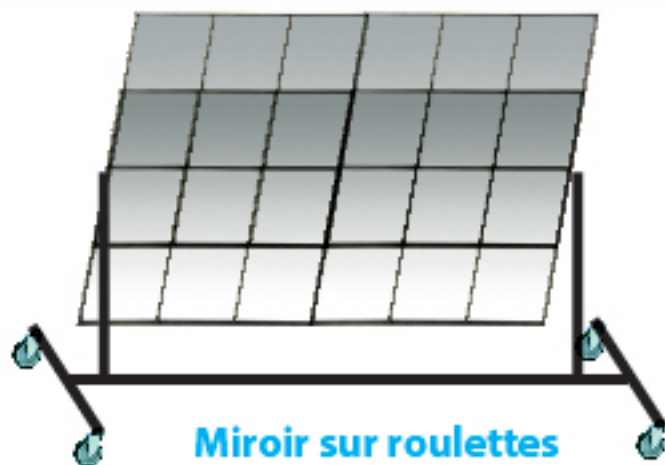
Un véhicule Peugeot Expert hauteur 2m doit pouvoir accéder au lieu de représentation avant et après le spectacle pour déposer et récupérer le décor et matériel son.

Prémix

1
2



POSTE JULIEN
Batterie, Piano,
Boucles



Miroir sur roulettes
au lointain

L'HUMEUR DES JOURS

Le Ballet des Zigues

Plan décors et sonorisation

PATCH

Prémix : Console Soundcraft M8

2 sortie Master XLR - L/R

2 retours de scène (Monitor)

Les retours sont gérés depuis la Soundcraft sur scène
(Adaptateurs Jack / XLR fournis)



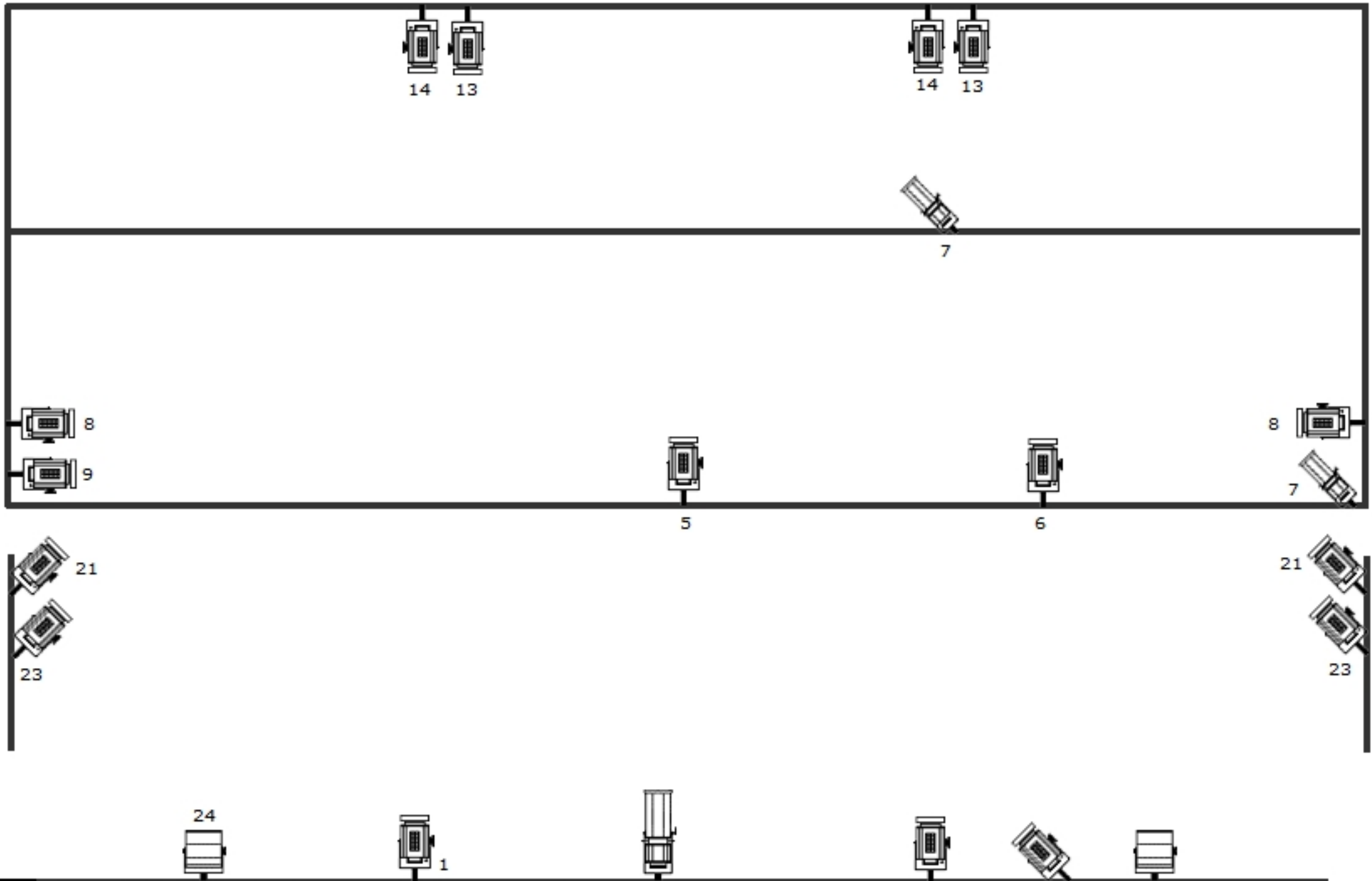
2



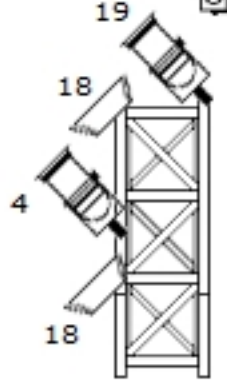
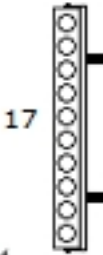
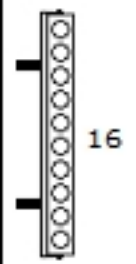
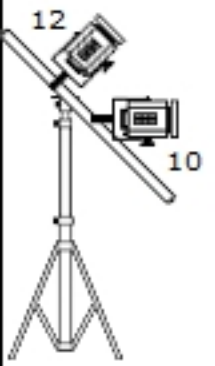
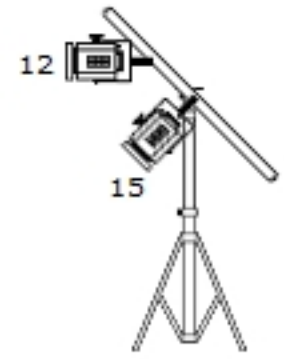
1

Support
double
ventilateurs





PLAN 1	NOM	HUMEUR
DATE		LIEU
CONCEPTEUR		



PLAN 1	NOM	HUMEUR SOL
DATE		LIEU
CONCEPTEUR		